



エクセル関数日本語化

Ver1.00 マニュアル

エクセル関数日本語化は、エクセル関数を日本語で便利に使おうという趣旨で製作しました。このマニュアルをよく読んでご使用ください。

kabahandle

※このマニュアルは、「エクセル関数日本語化 Pro」のマニュアルから、①.NET Framework4 のインストールと、エクセルの設定について抜き出したものです。

いずれも、「エクセル関数日本語化」ソフトをご使用なされるなら同様の手順を必要とするものです。

ただし、「エクセル関数日本語化」に添付の「サンプル.xlsm」をコピーしてご使用になられる場合は必要ございません。

内 容

第1章	「エクセル関数日本語化」のインストール	2
第1節	インストールの前に	2
第2節	Zip ファイルの展開後	3
第3節	.NET フレームワーク 4 のインストール	4
第4節	エクセルの「VBA オブジェクトモデルへのアクセスを信頼する」オプションにチェックを入れる	8
第1項	チェックをいれる前に。「サンプル.xlsm」をコピーして試用する方法	8
第2項	「VBA オブジェクトモデルへのアクセスを信頼する」にチェックをいれる方法	11

第 1 章 「エクセル関数日本語化」のインストール

第 1 節 インストールの前に

- エクセル関数日本語化が Windows で動作するためには、以下のソフトウェアが必要です。

- ・マイクロソフト製.NET フレームワーク 4

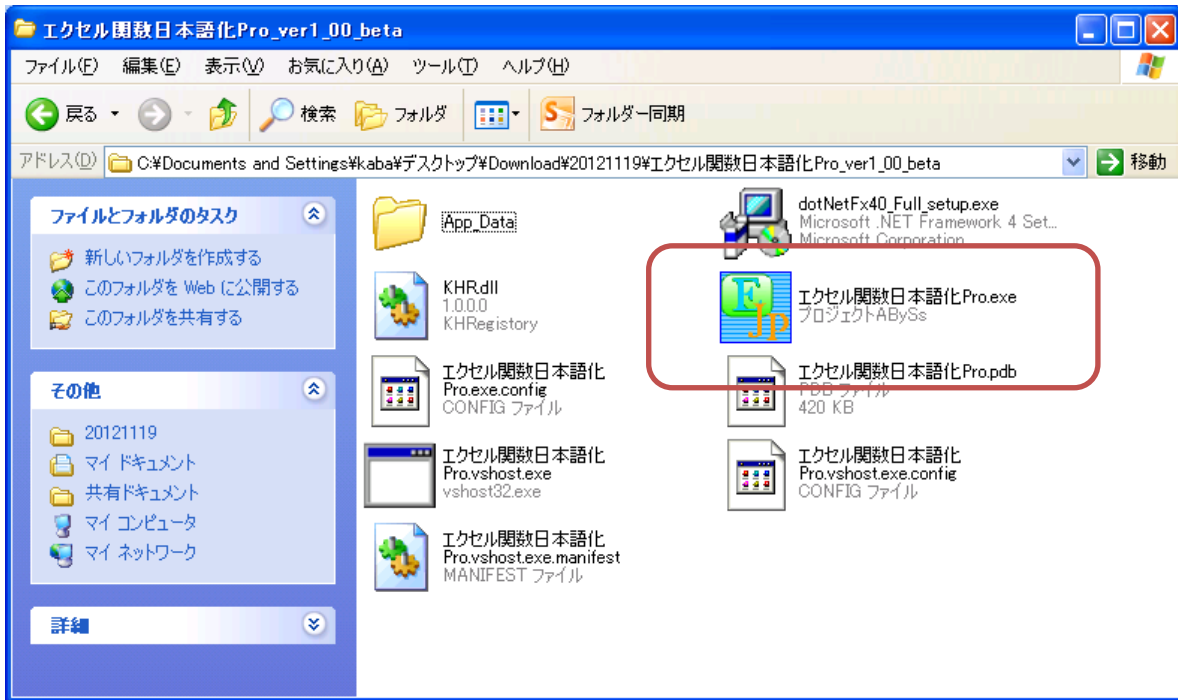
なお、.NET フレームワーク 4 は、「エクセル関数日本語化」の Zip ファイルに同梱しております。
「第 3 節 .NET フレームワーク 4 のインストール」をご覧ください。

- 「エクセル関数日本語化」が動作することを作者が確認した Windows のバージョンとエクセルのバージョンは以下の通りです。
 - ・ Windows XP fessional 32bit サービスパック 3 とエクセル 2010
 - ・ Windows7 fessional 64bit とエクセル 2010

以上以外の環境では動作確認していませんが、基本的に WindosXP、Vista、7 では動作するものと思います。

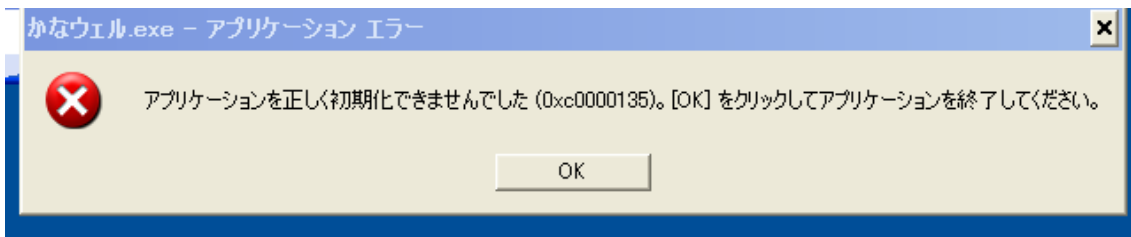
第2節 Zip ファイルの展開後

「エクセル関数日本語化」の Zip ファイルを展開したら、以下のようなファイル構成のフォルダができます。



上図にある赤枠の「エクセル関数日本語化.exe」というアイコンが「エクセル関数日本語化」の実行ファイルです。

このアイコンをダブルクリックすると「エクセル関数日本語化」が起動しますが、事前に.NET Framework4 がインストールされていないと、下図のようなエラー画面が表示されます。



まずは次節の「.NET Framework4 のインストール」をご覧になって、「.NET Framework4」をインストールしてください。

第3節 .NET フレームワーク 4 のインストール

- .NET フレームワーク 4 とは？

.NET フレームワーク 4 とは、Windows の制作会社であるマイクロソフトが、Windows で動くアプリを作りやすくするために配布している、ソフトウェア製品です。

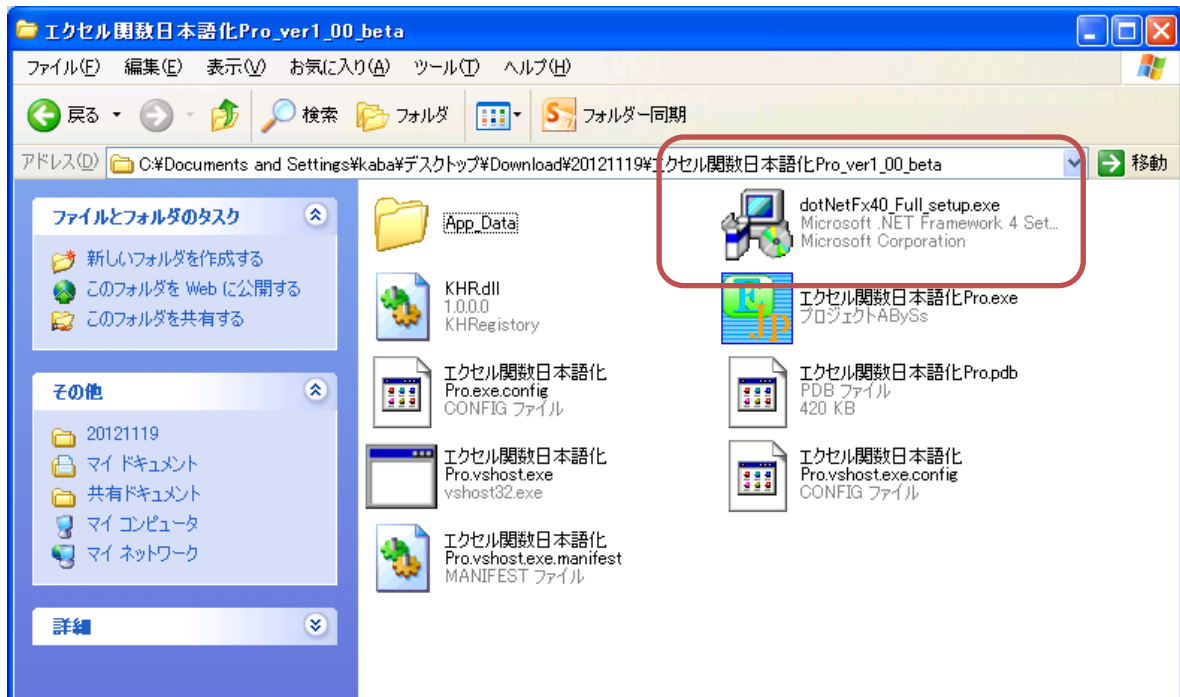
製品といっても、無料で配布しています。

近年の Windows ソフトウェアの多くは、この.NET フレームワークを使って作成されています。

ソフトウェアが動作する時に、お使いのコンピュータにも.NET フレームワークが入っていないと、第2節のようなエラーが出て、ソフトウェアが動きません。

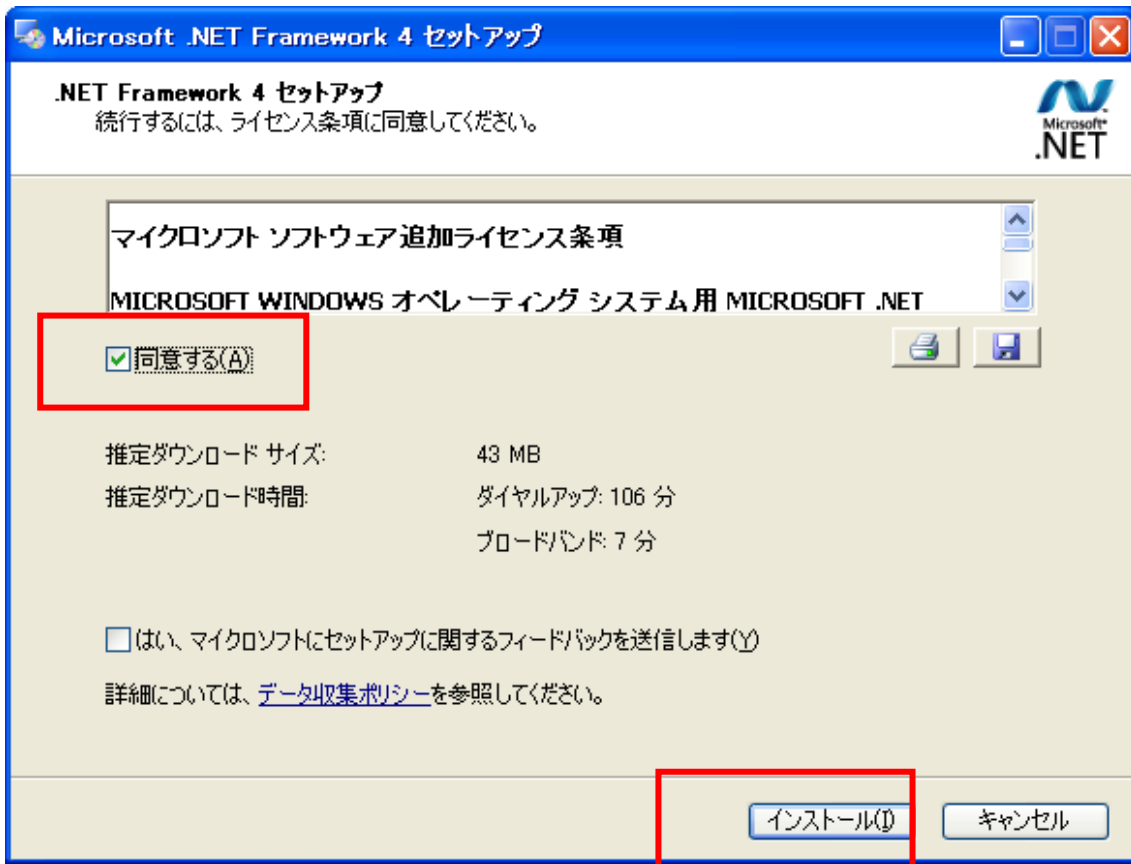
そこで、これから、.NET フレームワーク 4 をインストールしましょう。

「エクセル関数日本語化」のフォルダに、「dotNetFx40_...」というファイルがあります。
下図の赤枠のファイルです。

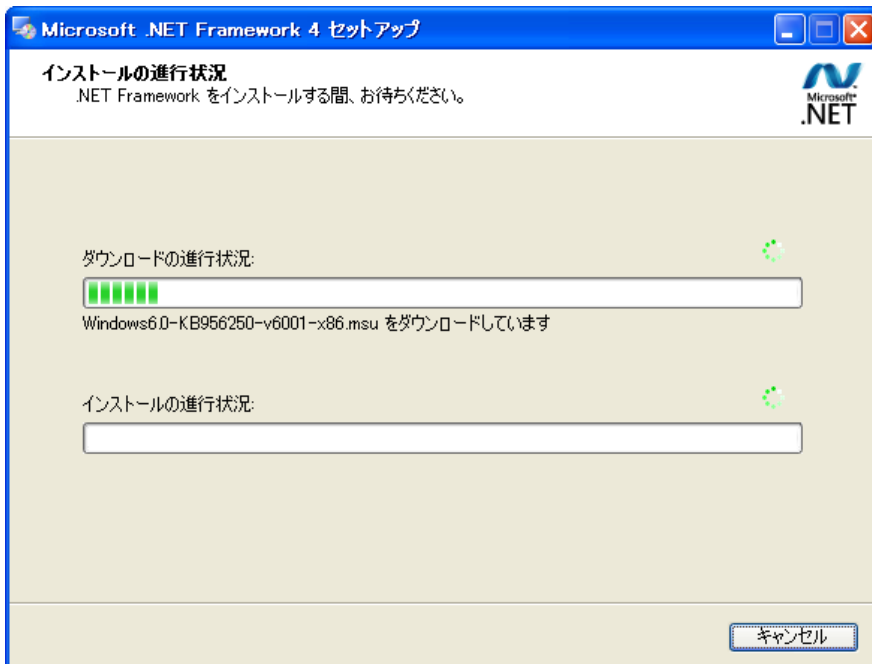


これが.NET フレームワーク 4 のインストーラーです。
これをダブルクリックします。

すると、以下のダイアログがでますので、「同意する」にチェックして、「インストール」をクリックします。



以下のような、進行画面になりますので、しばらく待ちます。



最後に以下の画面が出たら、インストール完了です。
赤枠の「完了」ボタンをクリックして終わります。



第4節 エクセルの「VBA オブジェクトモデルへのアクセスを信頼する」オプションにチェックを入れる

第1項 チェックをいれる前に、「サンプル.xlsm」をコピーして試用する方法

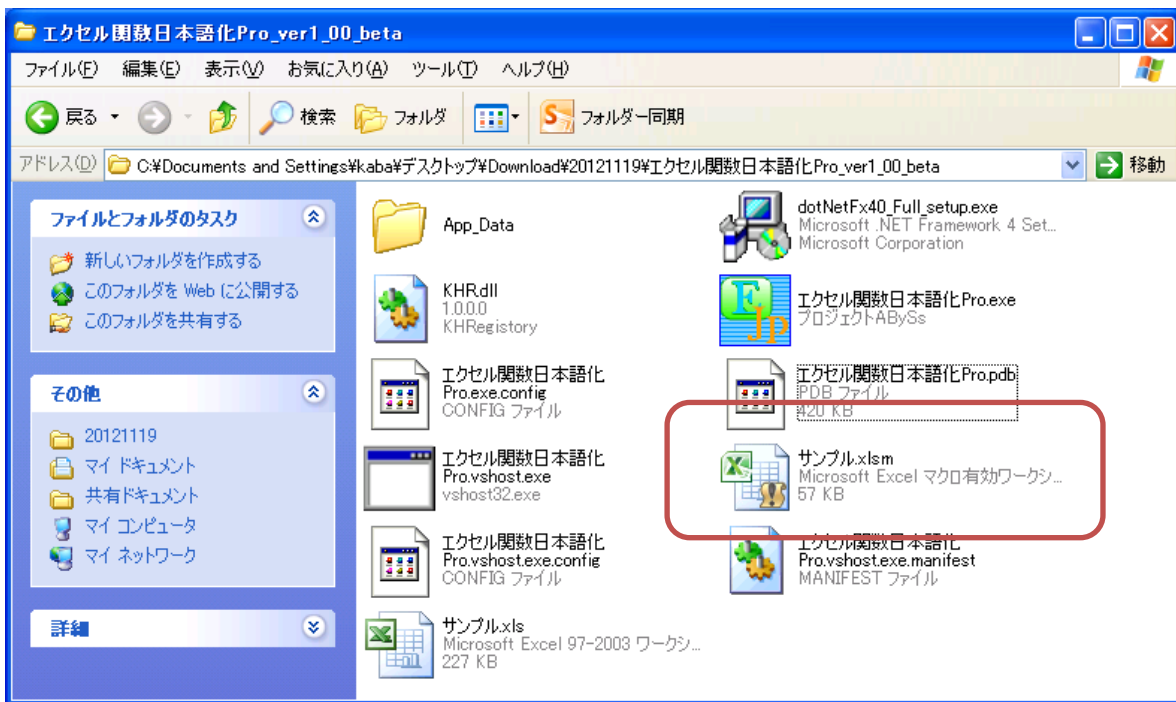
「エクセル関数日本語化」をご使用になるには、エクセルの「VBA オブジェクトモデルへのアクセスを信頼する」オプションにチェックを入れなければなりません。

そうしないままご使用になると、エラーが出てご使用できません。

ただし、エクセルの「VBA オブジェクトモデルへのアクセスを信頼する」オプションにチェックを入れると、セキュリティ上ウイルスに弱くなります。ウイルス対策ソフトを導入されていないパソコンでは、このオプションにチェックをいれず、また「エクセル関数日本語化」はご使用にならないで下さい。

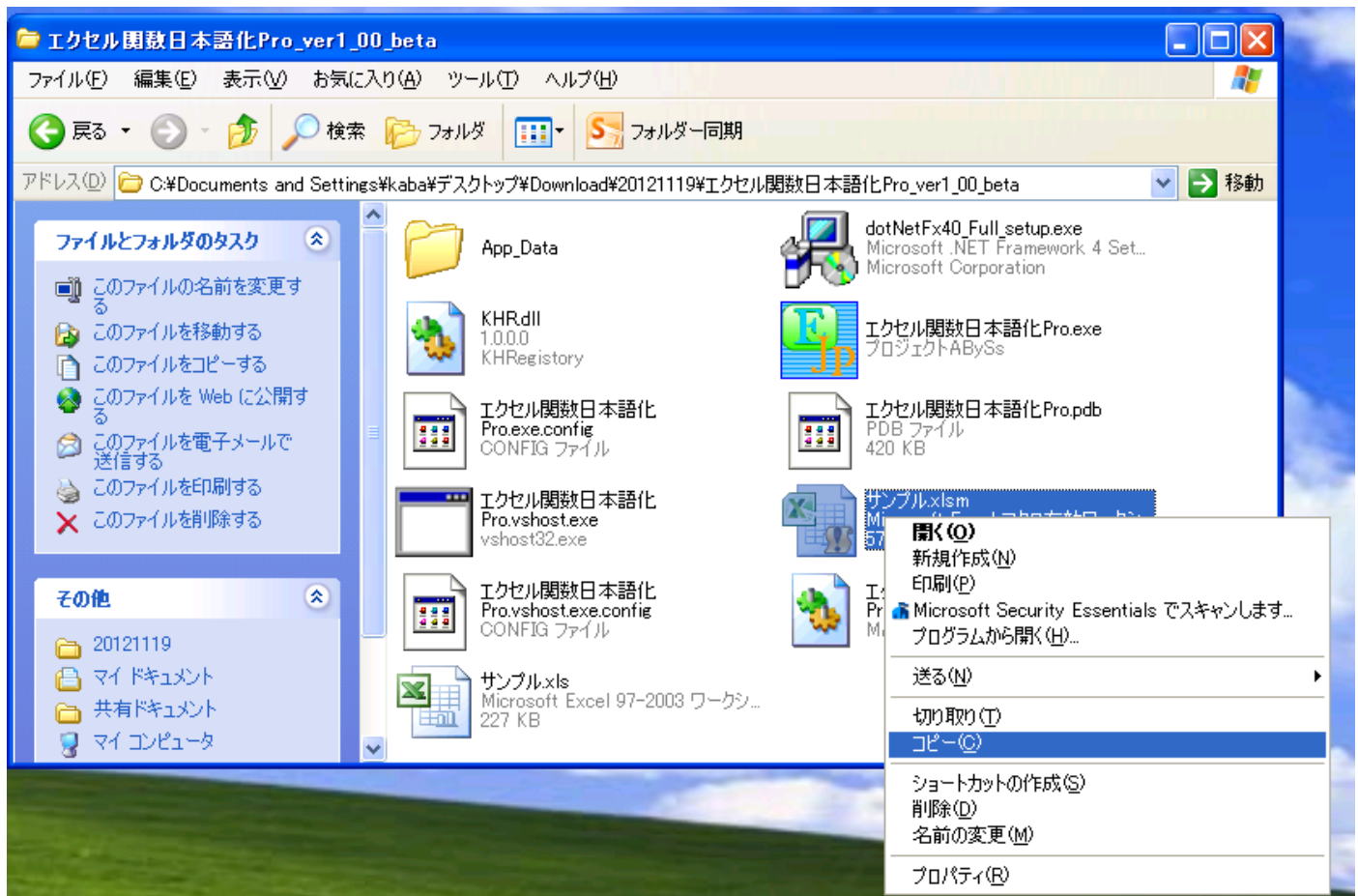
「エクセル関数日本語化」をご使用にならないでも、日本語化関数はご使用になれます。

下図のように「エクセル関数日本語化」のフォルダには、「サンプル.xlsm」という「日本語化関数が使えるエクセルブック」が添付されています。

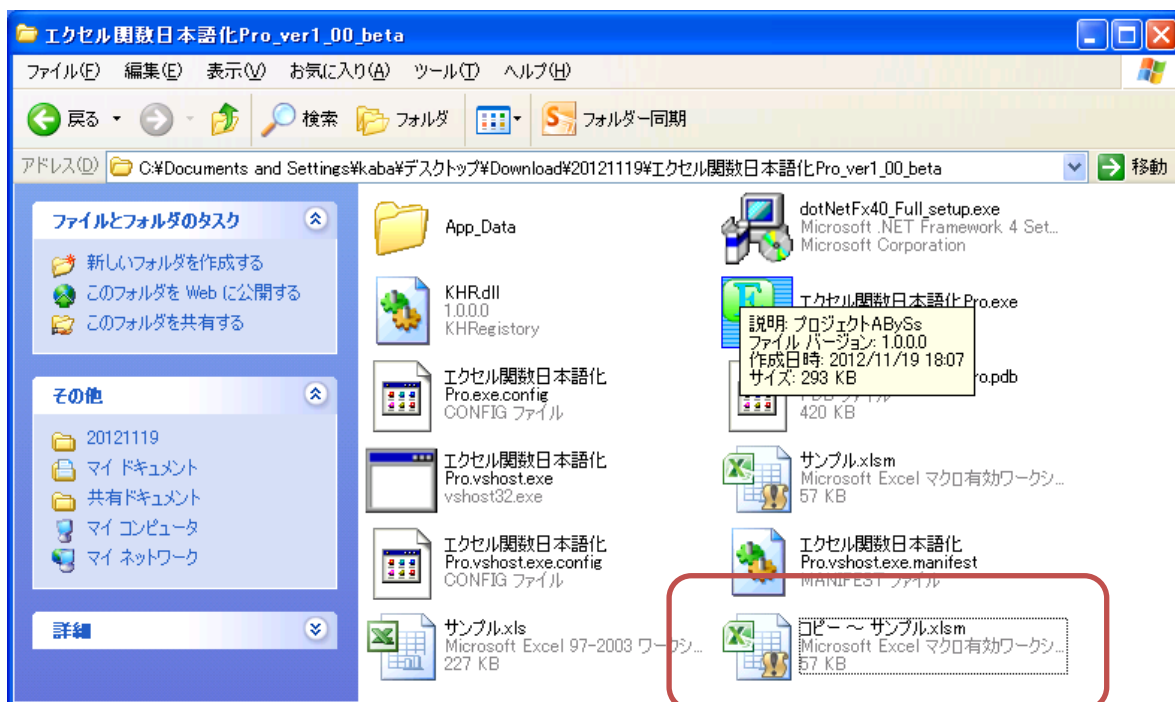


エクセル関数日本語化 ver1.00 マニュアル

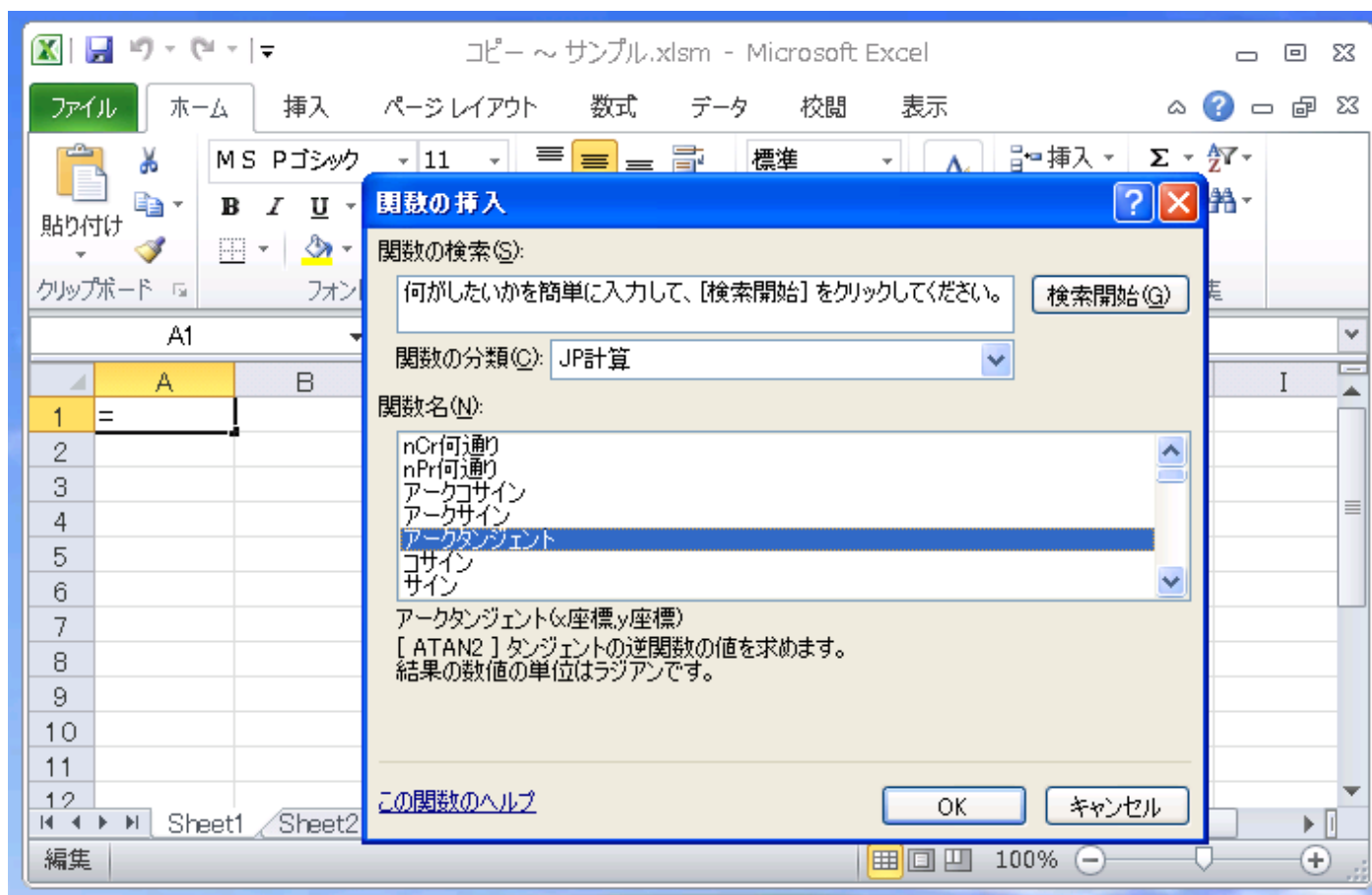
この「サンプル.xlsm」を原本にして、コピーして貼付けて名前を付けて再利用されてください。



(コピーして貼付け)



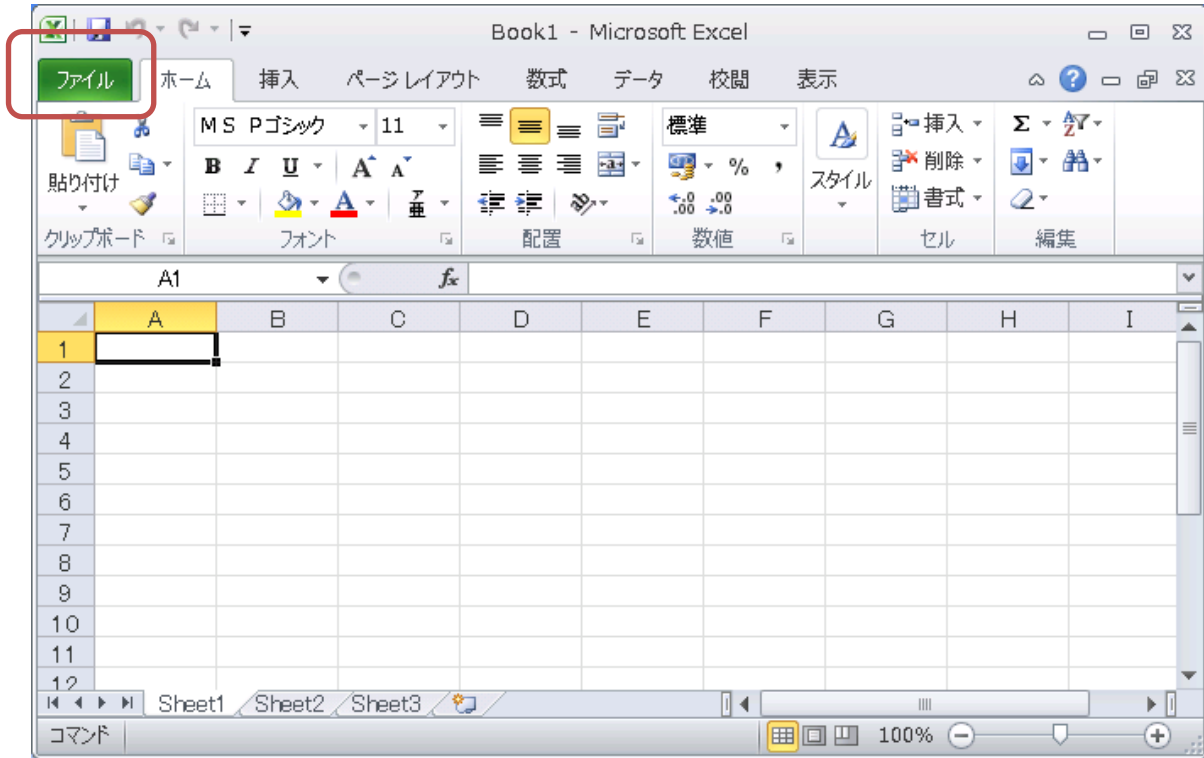
下図のように、「コピー~サンプル.xlsm」エクセルブックにて、日本語化関数をご使用いただけます。



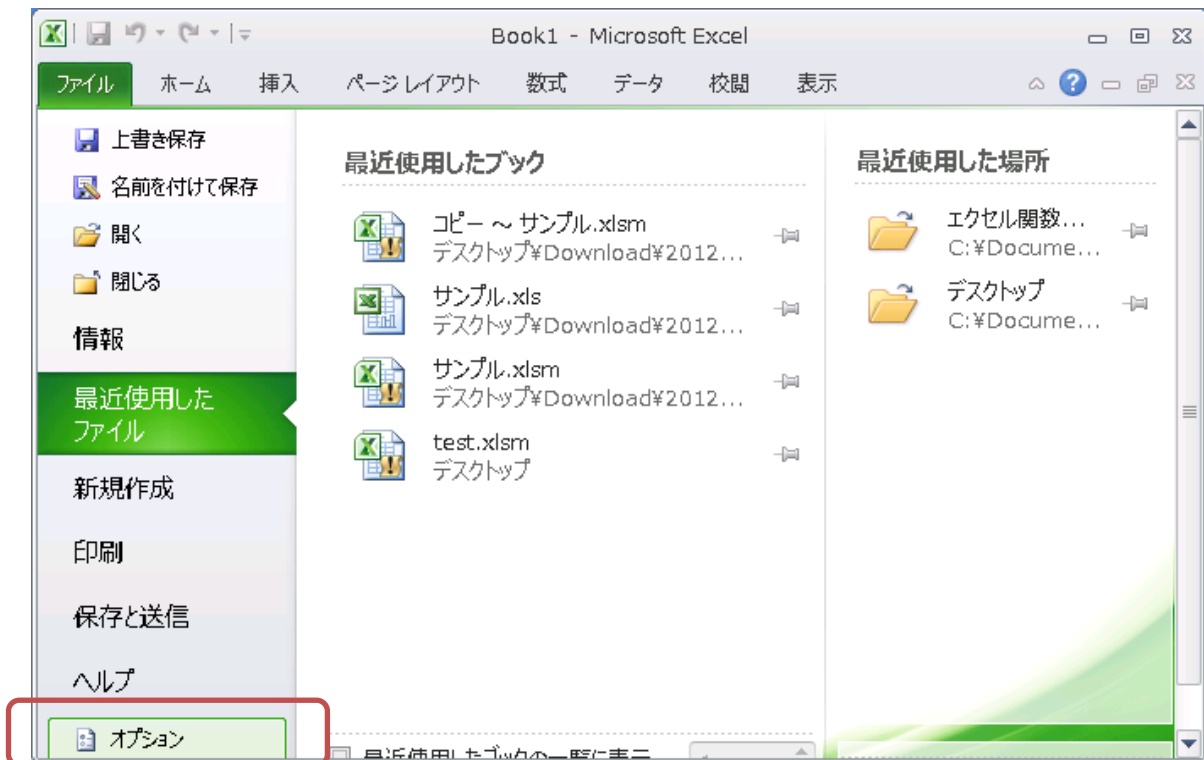
第2項 「VBA オブジェクトモデルへのアクセスを信頼する」にチェックをいれる方法

まずエクセルを起動します。

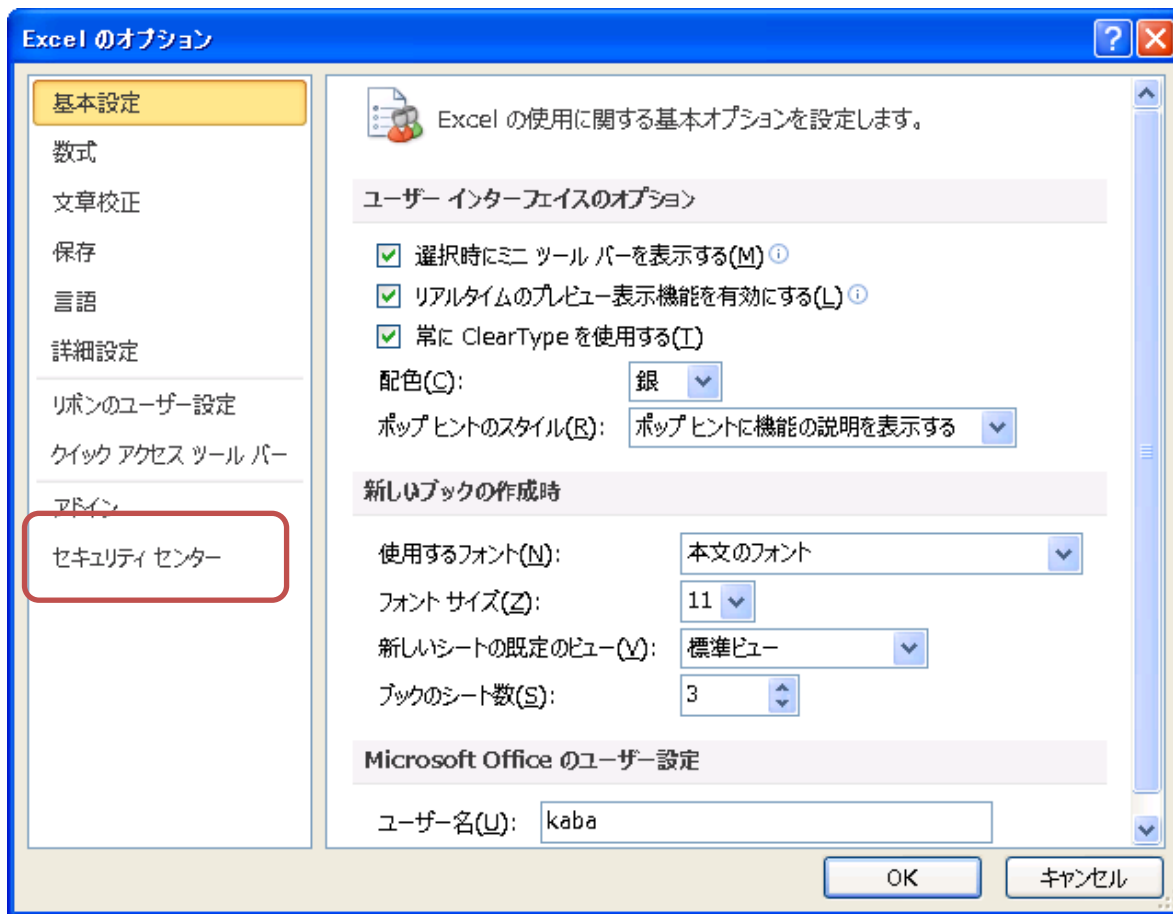
そして、「ファイル」タブをクリックします。



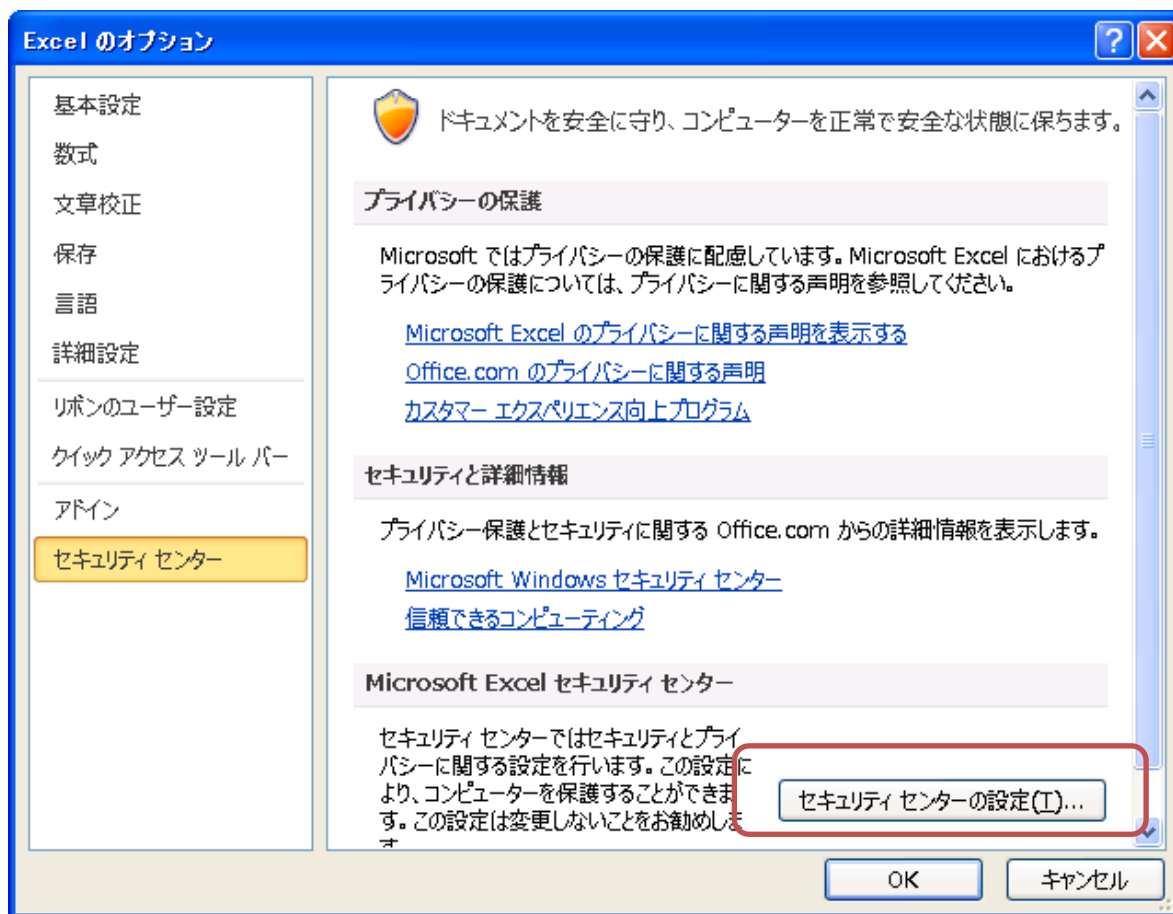
「ファイル」タブから「オプション」項目をクリックします。



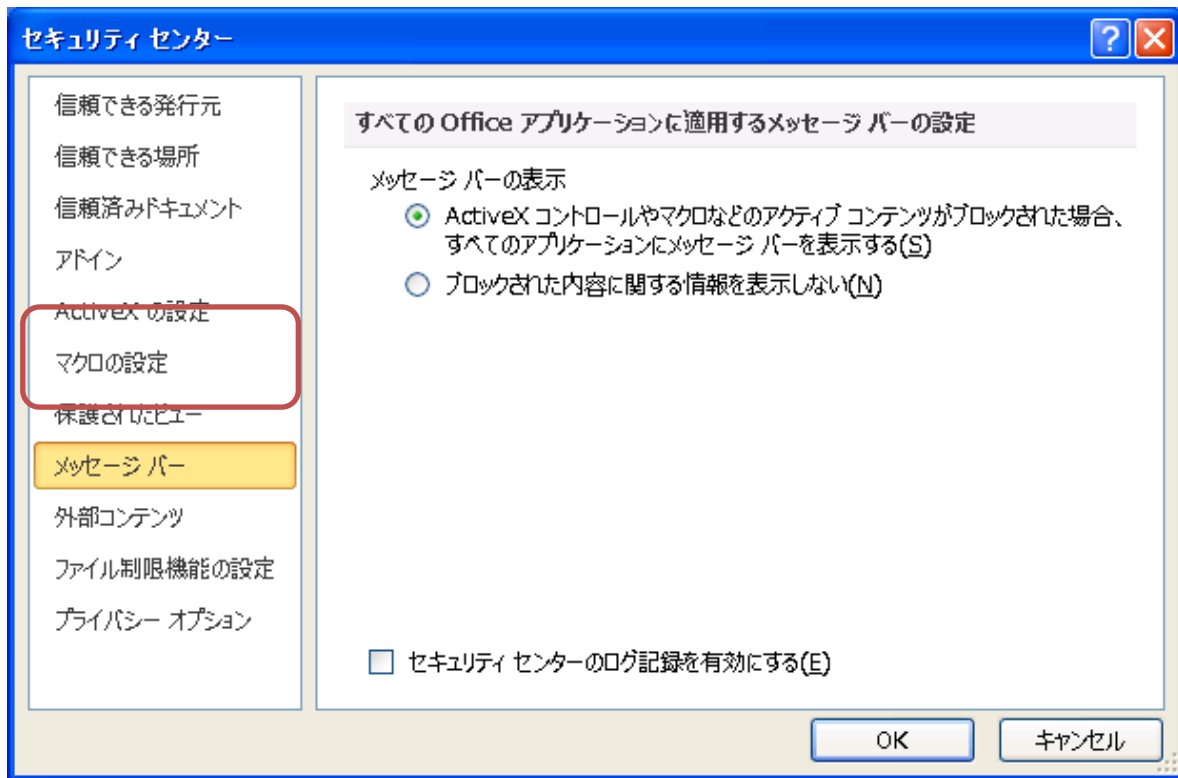
「Excel のオプション」ダイアログが開きますので、「セキュリティセンター」をクリックします。



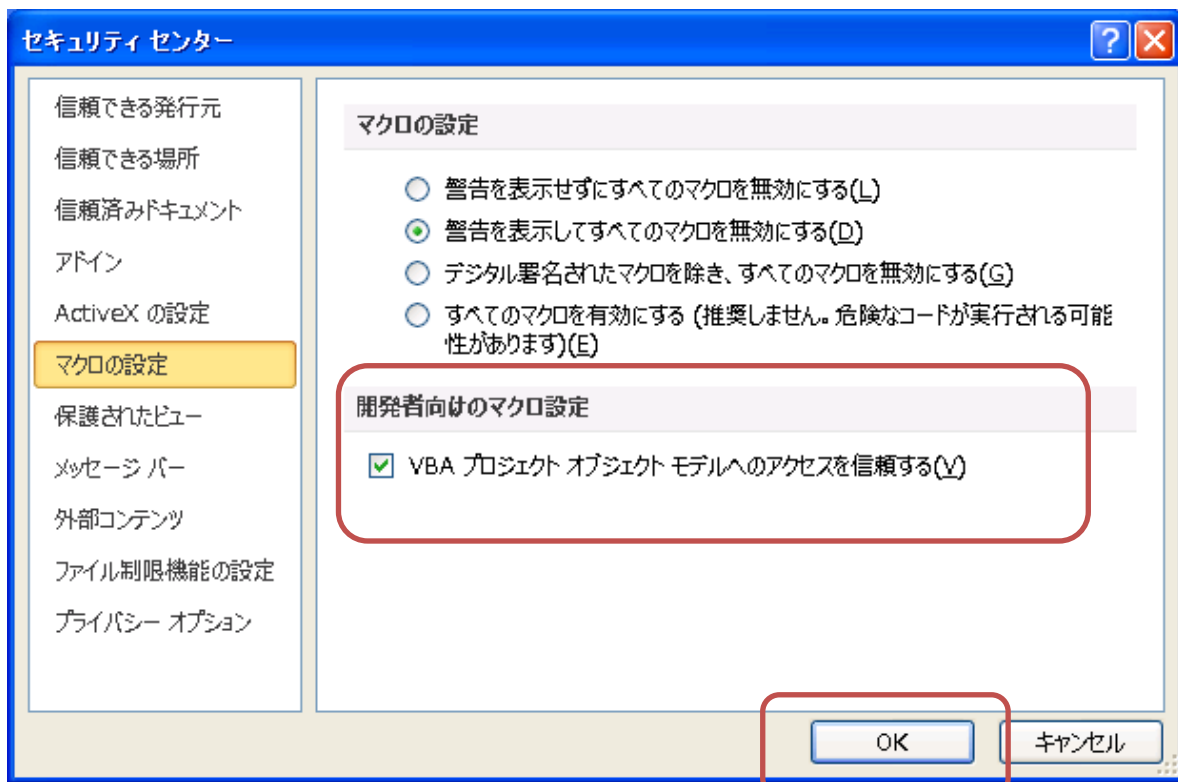
次に「セキュリティセンターの設定」をクリックします。



「セキュリティセンター」ダイアログが開くので、「マクロの設定」をクリックします。



最後に「VBA プロジェクトオブジェクトモデルへのアクセスを信頼する」にチェックを入れます。



「OK」をクリックすると設定は完了です。

エクセル関数日本語化 ver1.00 マニュアル

これで「エクセル関数日本語化」が使用可能になります。